

# les **3 règles** primordiales pour un port **confortable** et **sûr**

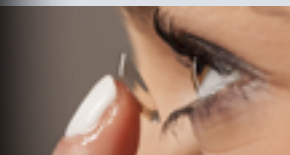
- 👁 Le matin : mettre ses lentilles 45 minutes après le lever
- 👁 Le soir : enlever ses lentilles 2 heures avant le coucher
- 👁 Passer une journée dans la semaine sans lentille

Plus d'information sur : [www.centre-optique-mauduit.fr](http://www.centre-optique-mauduit.fr)



Centre Optique Mauduit  
1 Rue Croix au Capel  
**50000 SAINT-LO**

**Sur rendez-vous :**  
**06 83 23 28 18**



## Manipulations des **lentilles rigides** et entretien avec système **oxydant** (type OxyClean)

Toujours manipuler dans un endroit calme, propre et parfaitement éclairé.

### 👁 La pose :

- Se laver les mains
- Ouvrir le 1<sup>er</sup> compartiment de l'étui
- Prendre la lentille entre le pouce et l'index
- Vérifier qu'elle n'est pas abîmée
- La déposer dans la paume de la main pour la rincer avec la solution de rinçage
- Mettre la lentille sur l'index et l'emplir de gouttes de confort
- Poser la lentille sur l'œil
- Effectuer de même pour le 2<sup>ème</sup> œil
- Jeter le produit contenu dans l'étui
- L'étui doit être ouvert et vide et entreposé dans un endroit propre et sec pour la journée



1 / Se maquiller après la pose des lentilles  
2 / Se démaquiller après le retrait des lentilles

### 👁 Le retrait :

- Se laver les mains
- Retirer la lentille
- Déposer la lentille dans son compartiment
- Retirer la 2<sup>ème</sup> lentille et la masser avec la solution oxydante puis l'enfermer dans son compartiment.
- Reprendre la 1<sup>ère</sup> lentille et la masser avec la solution oxydante puis l'enfermer dans son compartiment
- Nettoyer l'étui avec la solution oxydante
- Emplir l'étui avec la solution oxydante
- Fermer l'étui
- Attendre un minimum de 6 h avant de pouvoir remettre vos lentilles
- Une fois par semaine ajouter un comprimé de déprotéinisation (type Procare) et laisser agir un minimum de 4 h sans laisser dépasser 24 h.
- L'étui doit être entreposé dans un endroit propre et sec pour la nuit
- Si vous ne mettez pas vos lentilles pendant un certain temps vous devez changer la solution tous les 7 jours



**Ne pas mettre les lentilles en cas de rougeur ou de douleur persistante et prendre contact avec votre adaptateur.**